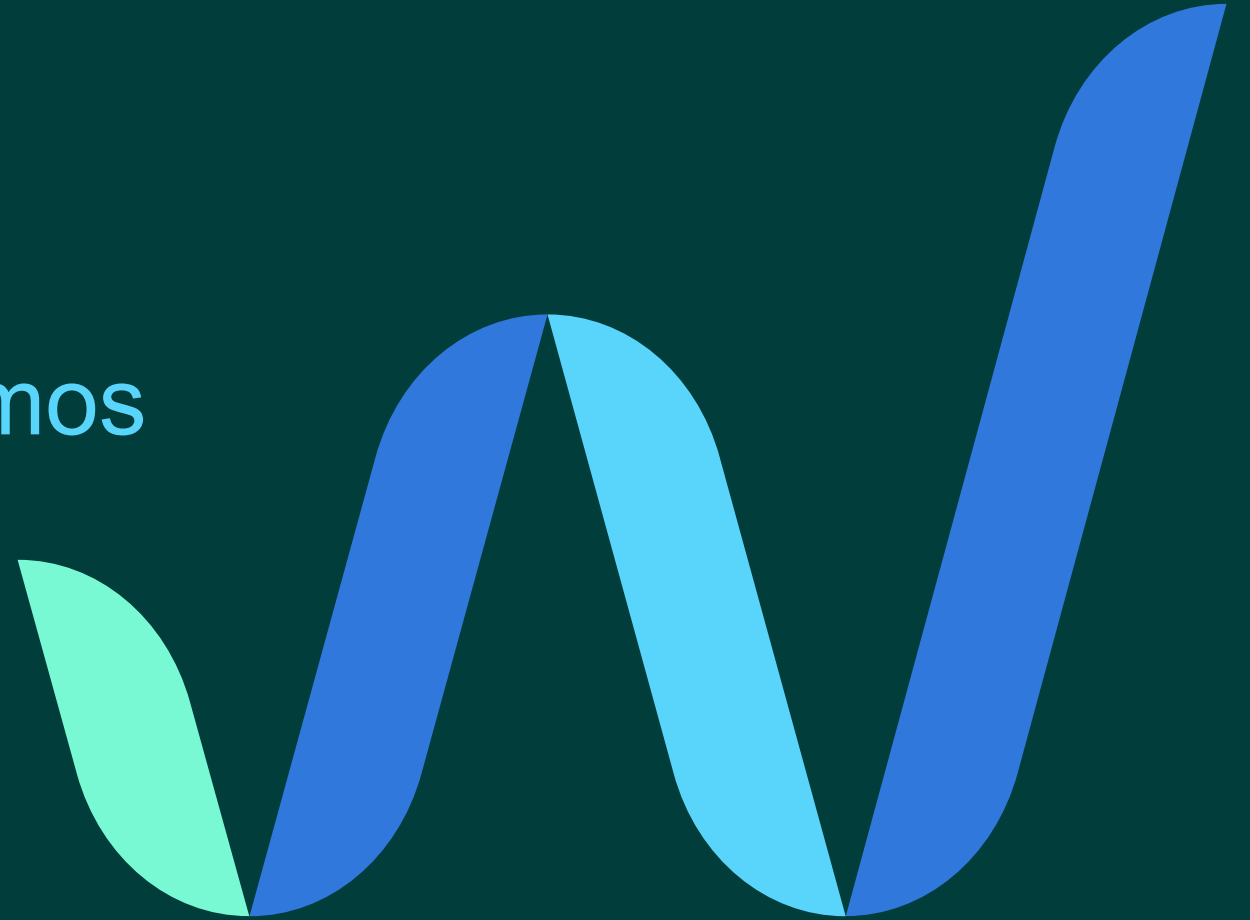




LIETUVOS RESPUBLIKOS
KULTŪROS MINISTERIJA

Kurk 
Lietuvai

Socialinių inovacijų programos „VISUOMENĖS KŪRĖJAI“ konceptcija



Šarūnė Abromaitė

Gustas Navickas

2025 m. vasario 20 d.

Problematika

1. Lietuvoje ir pasaulyje pastebimas neišnaudojamas ArtTech sektoriaus potencialas socialinės ir ekonominės vertės kūrimo.
2. Pastebimas poreikis didinti sektoriaus konkurencingumą, skatinant KKI inovatyvumą, skaitmenizaciją, žinių dalinimąsi ir kompetencijų plėtrą.
3. Pastebimas poreikis orientuotis į ArtTech ekosistemą bendrame KKI kontekste.
4. Atskleistas aiškus poreikis tarpininko pozicijai.



Sektoriaus poreikiai

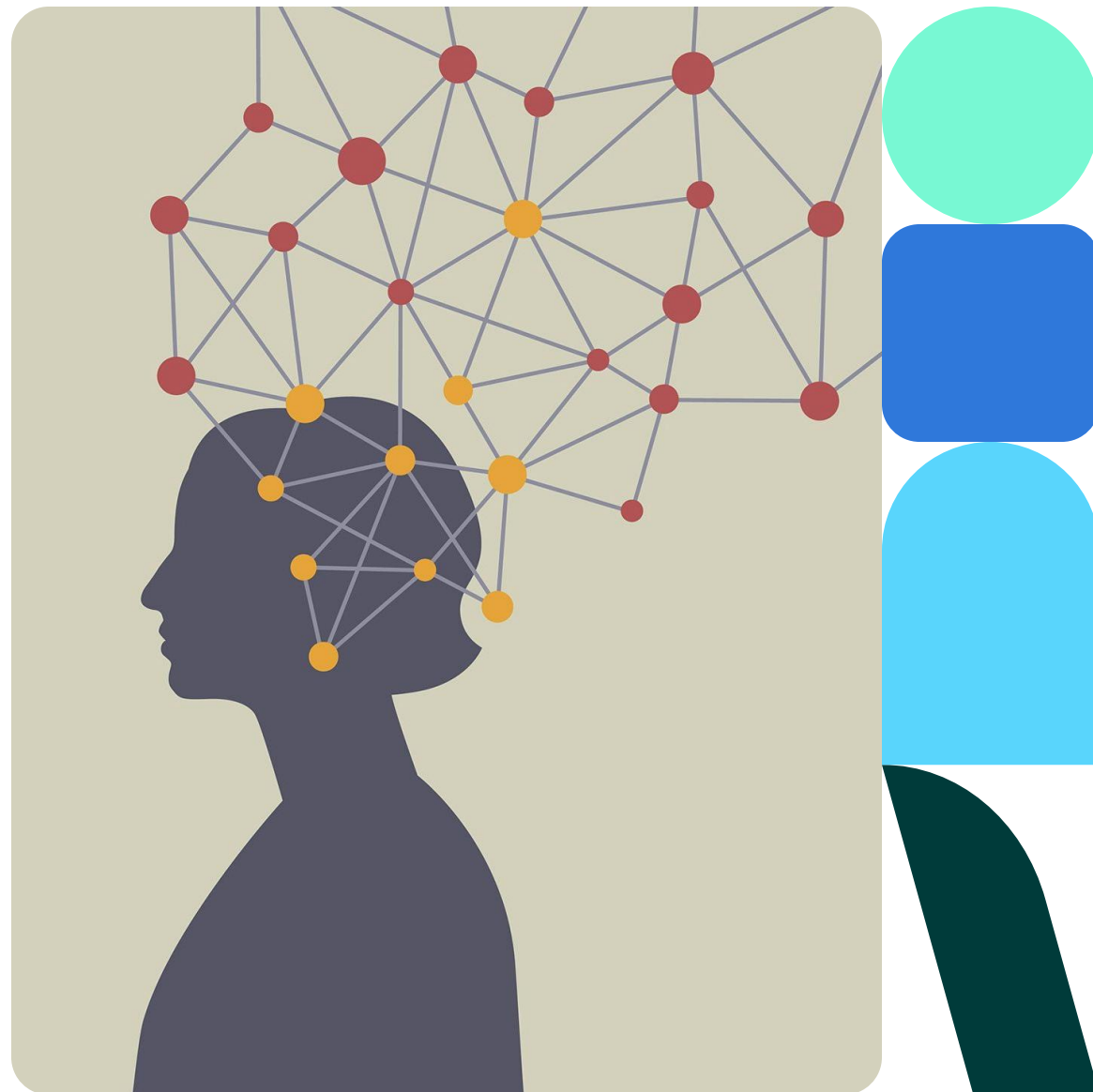
Tinklaveika

Konkurencingumas

Finansavimas

Atstovavimas

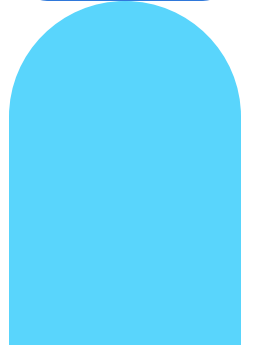
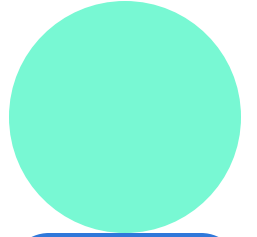
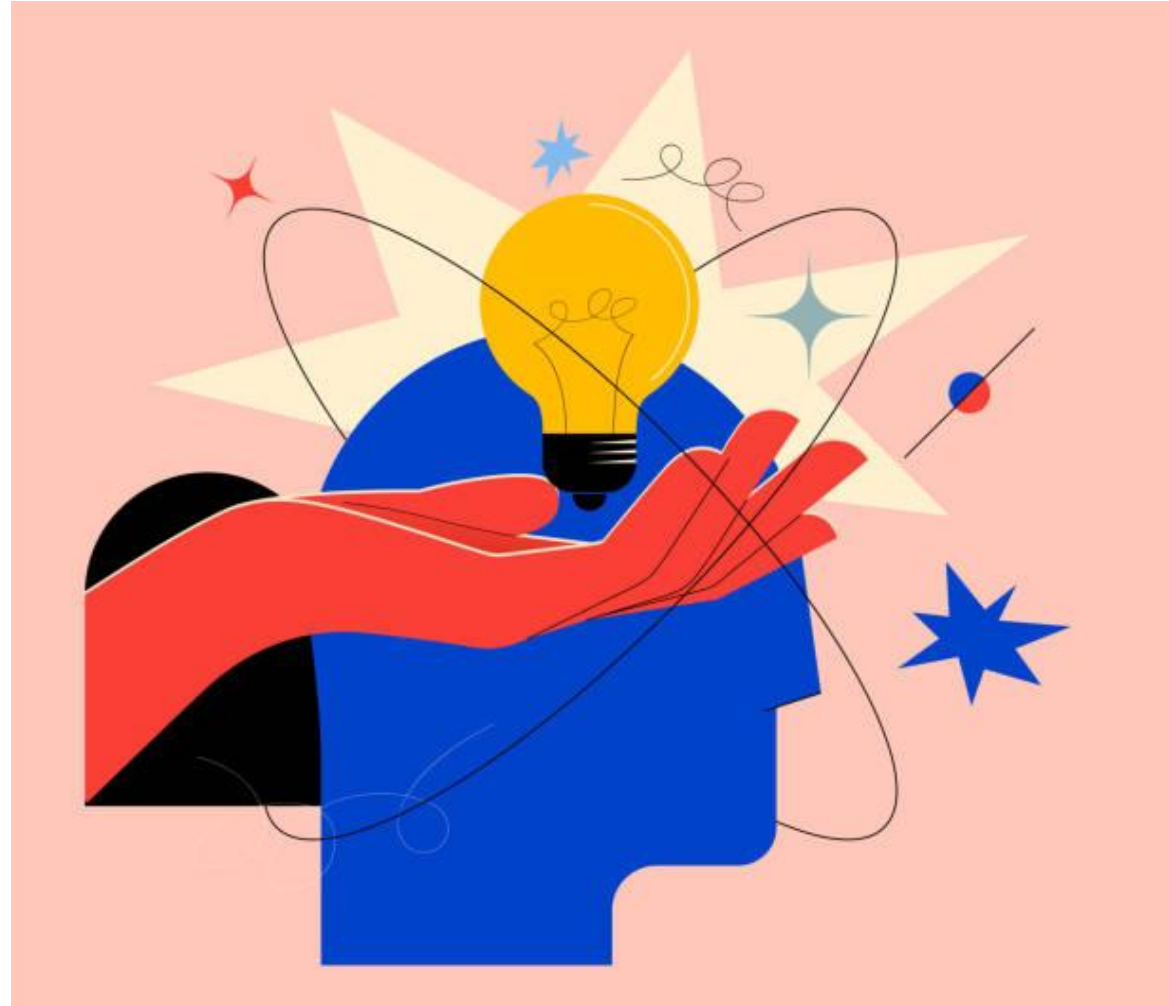
Tarptautiškumas



Problemos sprendimas

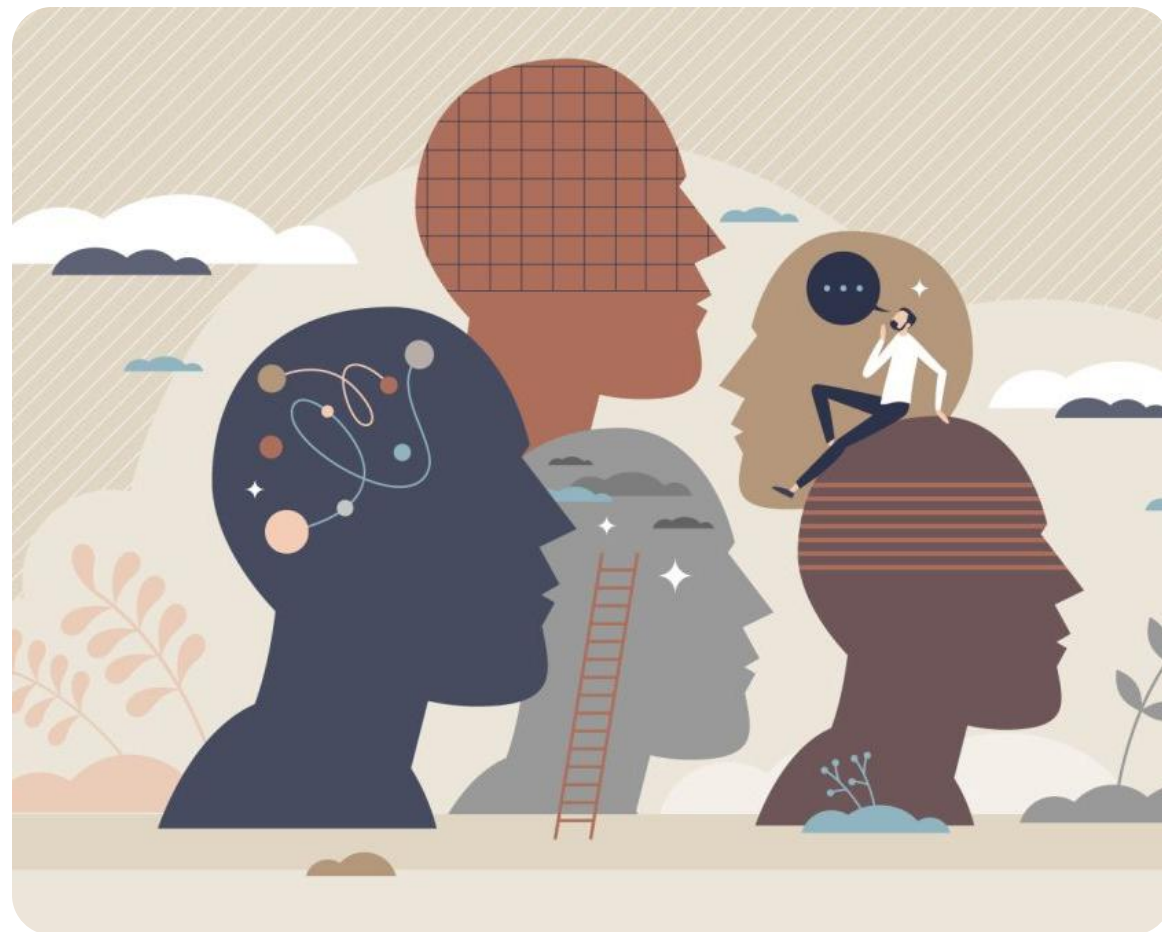
Nėra tarpinės grandies, kuri jungtų ArtTech su kitais sektoriais skatinant aukštos pridėtinės vertės socialinių inovacijų kūrimą.

→ Todėl rekomenduojama įgyvendinti ArtTech socialinių inovacijų kūrimo programą.



Misija

Būti jungiančiu dėmeniu ArtTech kuriamų socialinių inovacijų srityje: burti ir proaktyviai įgalinti ArtTech srities atstovus dalintis ir semtis žiniomis, bendradarbiauti su mokslo ir kitų sektorių atstovais kuriant aukštos pridėtinės vertės socialines inovacijas, taip prisidedant prie socialinės ir ekonominės Lietuvos gerovės.





„Visuomenės kūrėjai“

ArtTech ekosistemai skirta programa, kuri burtų socialinių inovacijų bendruomenę, sudaryta iš ArtTech, mokslo ir kitų viešo bei privataus sektorių profesionalų, siekiant bendrai spręsti visuomenės problemas ir vieningai kurti vertę valstybei.



Bendradarbiavimas



Kurti ir puoselėti tinklus, jungiančius ArtTech, kitus privataus ir viešojo sektorių profesionalus bei mokslo bendruomenę, siekiant socialinių inovacijų kūrimo.

Konkurencingumas



Didinti ArtTech inovatyvumą ir skaitmeninę plėtrą, kelti sektoriaus technologines ir kitas kompetencijas, taip didinant kuriamų socialinių inovacijų konkurencingumą ir prieinamumą.

Finansavimas



Skirti finansavimą ArtTech kuriamiems socialinių inovacijų projektams ir padėti rasti papildomus finansavimo šaltinius.

Atstovavimas



Rinkti duomenis, įgyvendinti tyrimus ir pristatyti ArtTech galimybes socialinių inovacijų srityje valstybei ir visuomenei.

Tarptautiškumas



Stiprinti Lietuvos ArtTech ekosistemos pozicijas pasaulinėje kūrybinių industrijų ir socialinių inovacijų rinkoje, keistis žiniomis, patirtimi ir kompetencijomis.



- Renginių įgyvendinimas;
- Tinklaveika;
- Aktyvus įsitraukimas į kitų sektorių projektus;
- Problemų sprendimų siūlymas;
- Kvietimų tarpdisciplininiam projektams skelbimas.



- Mokymų organizavimas;
- Mentorstės programų įgyvendinimas;
- Konferencijų, seminarų organizavimas ir įgyvendinimas.



- Finansavimo skyrimas;
- Konsultacijos dėl finansavimo šaltinių;
- Naujų finansavimo šaltinių paieška ir stebėseną.



- Duomenų rinkimas ir analizė;
- Tinklapių, socialinių tinklų administravimas;
- Rekomendacijų teikimas vyriausybei;
- Konferencijų ir kitų renginių įgyvendinimas.



- Dalyvavimas tarptautinėse konferencijose ir projektuose;
- Tarptautinių partnerių paieška;
- Tarptautinių konferencijų įgyvendinimas;
- Mainų programų įgyvendinimas.

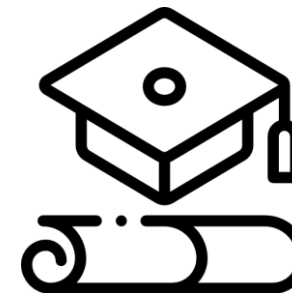
Pasitelkus programą „Visuomenės kūrėjai” **Lietuvoje būtų pradedamos kurti aukštos pridėtinės vertės ArtTech socialinės inovacijos**, taip Lietuvai prisijungiant prie šios srities lyderių Europoje.



Teminės kryptys: Lietuva 2050



Pokyčiai medicinos srityje



Švietimo proveržis ir iššūkiai

Klimato kaita

Demografija

**Visuomenės
atsparumas**

Atsakomybių pasiskirstymas

- **Kultūros ministerija** - programos savininkas ir finansuotojas
- **Socialinės apsaugos ir darbo ministerija** - programos partneris ir finansuotojas
- **Ekonomikos ir inovacijų ministerija** - programos partneris ir finansuotojas
- **Vyriausybė** - strateginis partneris nurodantis pagrindines kvietimų socialinei inovacijai kurti temas (remiamasi strateginiu dokumentu „Lietuva 2050“)
- **Inovacijų agentūra** - programos įgyvendintojas (per „ArtTech Hub“)
- **Lietuvos mokslo taryba** - programos rėmėjai („Europos Horizontas“)

Priklausomai nuo socialinės inovacijos kvietimo temos galimi ir papildomi instituciniai partneriai:

- Švietimo, sporto ir mokslo ministerija
- Sveikatos apsaugos ministerija
- Aplinkos ministerija
- Užsienio reikalų ministerija
- Savivaldybės

Kiti partneriai:

- Universitetai, mokslo centrai (erdvės eksperimentams ir darbui)
- Privataus sektoriaus partneriai (finansavimas, technologiniai ir kiti resursai)

Administruojanti institucija – ArtTech Hub

Pagal „vieno langelio“ principą veiksianti institucija, kuri teiks konsultacijas kūrybinėms industrijoms, skatins tarptautinius ryšius bei siūlys priemones, kurios padės KKI augti ir tobulėti.

Numatomos ArtTech Hub funkcijos:

- Konsultacijos
- Atstovavimas nacionaliniu ir tarptautiniu lygmenimis
- Prieiga prie verslo ir mokslo kontaktų
- Akceleravimo programos
- Įmonių dalyvavimas tarptautiniuose renginiuose
- Finansavimo priemonių kūrimas / paieška
- Pagalba pritraukiant investicijas į startuolius
- Inovacijų kūrimo dvišaliai projektai

Finansavimas

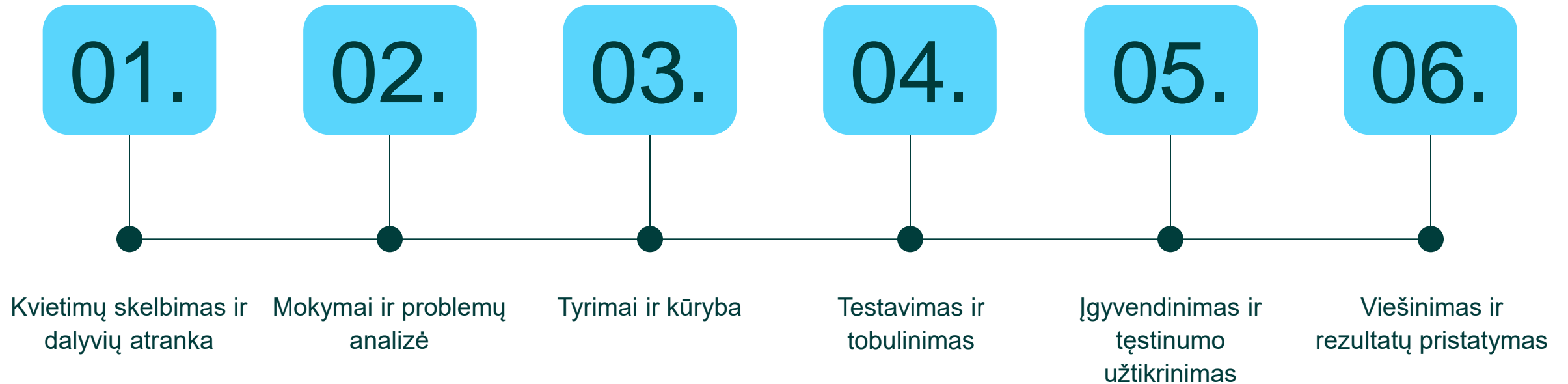
Europos Horizontas

**Kultūros ministerijos
finansavimas įgyvendinant
KKI sektoriaus stiprinimo
prioritetą**

**SADM ir EIMIN socialinių
inovacijų lėšos**



Etapai



Kuriama vertė

ArtTech



- Tarpsektorinis bendradarbiavimas
- Talentų ugdymas ir kompetencijų plėtra
- Konkurencingumo ir inovatyvumo didinimas
- Sektoriaus stiprinimas ir auginimas

Mokslas



- Mokslo aktualizavimas
- Tyrimų ir tarpdisciplininių projektų plėtra
- Erdvė išbandyti idėjas sprendžiant realius visuomenės iššūkius

Verklas



- Naujų produktų kūrimas
- Ekonominis augimas ir konkurencingumo stiprinimas
- Partnerystės kūrimas

Viešasis sektorius



- Visuomenės problemų sprendimas
- „Lietuva 2050“ tikslų siekimas
- Šalies įvaizdžio stiprinimas tarptautinėje arenoje



Stiprus ArtTech

Lietuvos kūrybinės industrijos tampa matomos nacionaliniu ir tarptautiniu lygiu, suvokiama jų kuriama socialinė ir ekonominė vertė, pritraukiami partneriai ir investuotojai.

Stipri visuomenė

Kuriamos inovacijos sprendžiančios visuomenės problemas, kaip sveikata ir švietimas, užtikrina socialinę pažangą ir žmonių gerovę.

Stipri valstybė

Stiprinama šalies ekonomika, pozicijos tarptautinėje rinkoje, eksportuojami inovatyvūs produktai ir paslaugos, kurie remiasi kūrybiškumu, dizainu ir technologijomis.

„Visuomenės kūrėjai“ – ArtTech socialinei transformacijai



Vieta, kur susitelkia ArtTech ir socialinių inovacijų profesionalai, drauge kurti mūsų ateitį šiandien.



LIETUVOS RESPUBLIKOS
KULTŪROS MINISTERIJA

Kurk 
Lietuvai



Ačiū už dėmesį!

- Ką manote apie programą ir tokį problemos sprendimą?
- Ar Kultūros ministerija būtų pasiryžusi bendradarbiauti su kitomis institucijomis socialinių inovacijų klausimu?
- Kokia Jūsų nuomonė dėl finansavimo ir administravimo dalies? Atsakingų institucijų?
- Kaip galėtume patobulinti programos turinį?



Šarūnė Abromaitė
sarune.abromaite@kurkl.lt



Gustas Navickas
gustas.navickas@kurkl.lt