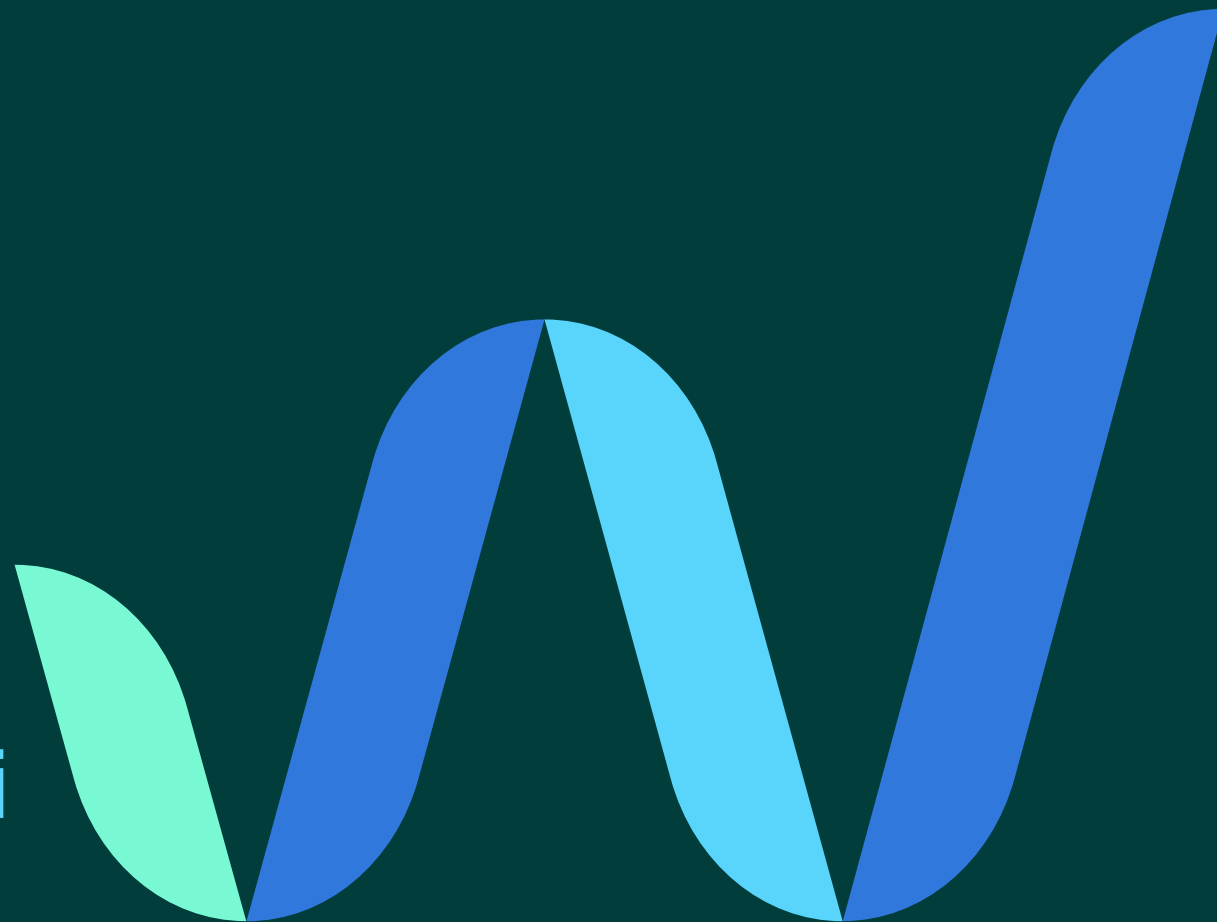




LIETUVOS RESPUBLIKOS  
KULTŪROS MINISTERIJA

Kurk   
Lietuvai

# Bendradarbiavimo tarp ArtTech ir kitų sektorių didinimas skatinant socialinių inovacijų kūrimąsi



Projekto vadovai Šarūnė Abromaitė ir Gustas Navickas  
Projekto savininkės Deimantė Zutelienė ir Elena Ruikytė  
Projekto trukmė 2024.09.18 - 2025.02.28

2025.02.28

# Problematika

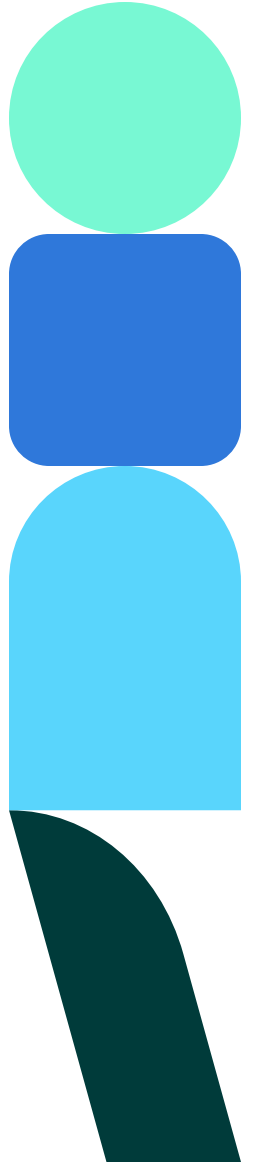
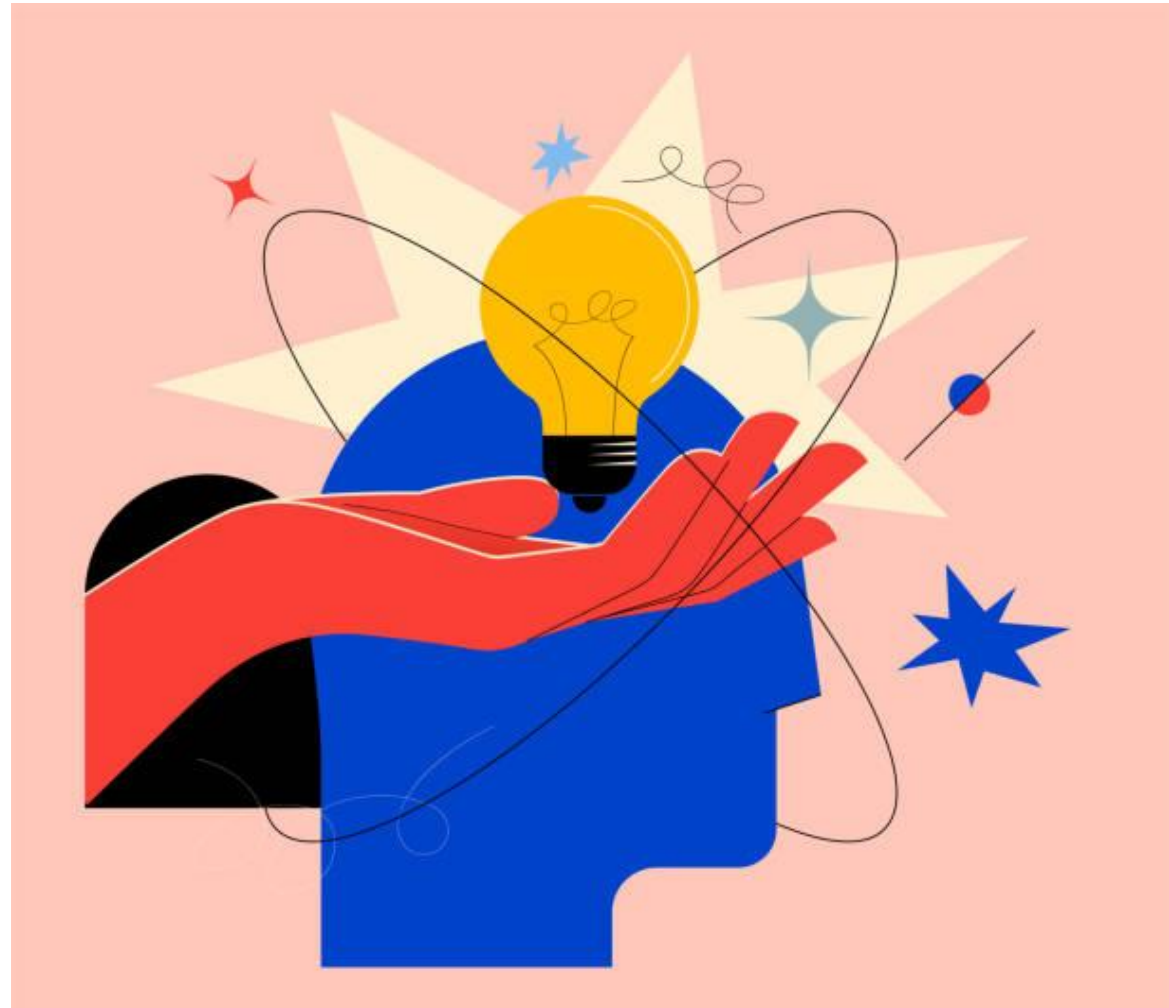
1. Lietuvoje neišnaudojamas KKI sektoriaus potencialas socialinės ir ekonominės vertės kūrimo.
2. Didžiausios galimybės atsiveria orientuojantis į ArtTech ekosistemą bendrame KKI kontekste.
3. Atskleistas aiškus poreikis tarpininko pozicijai.



# Problema

Nėra tarpinės grandies, kuri jungtų ArtTech su kitais sektoriais skatinant aukštos pridėtinės vertės socialinių inovacijų kūrimą.

→ Todėl rekomenduojama įgyvendinti ArtTech socialinių inovacijų kūrimo programą.





# „Visuomenės kūrėjai“

ArtTech ekosistemai skirta programa, kuri burtų socialinių inovacijų bendruomenę, sudaryta iš ArtTech, mokslo ir kitų viešo bei privataus sektorių profesionalų, siekiant bendrai spręsti visuomenės problemas ir vieningai kurti vertę valstybei.



Pasitelkus programą „Visuomenės kūrėjai” **Lietuvoje būtų pradedamos kurti aukštos pridėtinės vertės ArtTech socialinės inovacijos**, taip Lietuvai prisijungiant prie šios srities lyderių Europoje.



## Bendradarbiavimas



Kurti ir puoselėti tinklus, jungiančius ArtTech, kitus privataus ir viešo sektorių profesionalus bei mokslo bendruomenę, siekiant socialinių inovacijų kūrimo.

## Kompetencijos



Kelti sektoriaus kompetencijas, didinti ArtTech inovatyvumą ir skaitmeninę plėtrą, taip didinant kuriamų socialinių inovacijų konkurencingumą ir prieinamumą.

## Finansavimas



Skirti finansavimą ArtTech kuriamiems socialinių inovacijų projektams ir padėti rasti papildomus finansavimo šaltinius.

## Atstovavimas



Rinkti duomenis, įgyvendinti tyrimus ir pristatyti ArtTech galimybes socialinių inovacijų srityje valstybei ir visuomenei.

## Tarptautiškumas

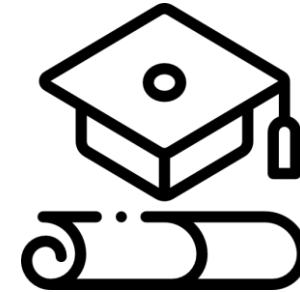


Stiprinti Lietuvos ArtTech ekosistemos pozicijas pasaulinėje kūrybinių industrijų ir socialinių inovacijų rinkoje, keistis žiniomis, patirtimi ir kompetencijomis.

# Teminės kryptys: Lietuva 2050



**Pokyčiai medicinos srityje**



**Švietimo proveržis ir iššūkiai**

**Klimato kaita**

**Demografija**

**Visuomenės  
atsparumas**



# Atsakomybių pasiskirstymas

- **Kultūros ministerija** - programos savininkas ir finansuotojas
- **Socialinės apsaugos ir darbo ministerija** - programos partneris ir finansuotojas
- **Ekonomikos ir inovacijų ministerija** - programos partneris ir finansuotojas
- **Vyriausybė** - strateginis partneris nurodantis pagrindines kvietimų socialinei inovacijai kurti temas (remiamasi strateginiu dokumentu „Lietuva 2050“)
- **Inovacijų agentūra** - programos įgyvendintojas (per „ArtTech Hub“)
- **Lietuvos mokslo taryba** - programos rėmėjai („Europos Horizontas“)

Priklausomai nuo socialinės inovacijos kvietimo temos galimi ir papildomi instituciniai partneriai:

- Švietimo, sporto ir mokslo ministerija
- Sveikatos apsaugos ministerija
- Aplinkos ministerija
- Užsienio reikalų ministerija
- Savivaldybės

Kiti partneriai:

- Universitetai, mokslo centrai (erdvės eksperimentams ir darbui)
- Privataus sektoriaus partneriai (finansavimas, technologiniai ir kiti resursai)



# Administruojanti institucija – ArtTech Hub

Pagal „vieno langelio“ principą veiksianti institucija, kuri teiks konsultacijas kūrybinėms industrijoms, skatins tarptautinius ryšius bei siūlys priemones, kurios padės KKI augti ir tobulėti.

## Numatomos ArtTech Hub funkcijos:

- Konsultacijos
- Atstovavimas nacionaliniu ir tarptautiniu lygmenimis
- Prieiga prie verslo ir mokslo kontaktų
- Akceleravimo programos
- Įmonių dalyvavimas tarptautiniuose renginiuose
- Finansavimo priemonių kūrimas / paieška
- Pagalba pritraukiant investicijas į startuolius
- Inovacijų kūrimo dvišaliai projektai

# Kuriama vertė

## ArtTech



- Tarpsektorinis bendradarbiavimas
- Talentų ugdymas ir kompetencijų plėtra
- Konkurencingumo ir inovatyvumo didinimas
- Sektoriaus stiprinimas ir auginimas

## Mokslas



- Mokslo aktualizavimas
- Tyrimų ir tarpdisciplininių projektų plėtra
- Erdvė išbandyti idėjas sprendžiant realius visuomenės iššūkius

## Veršlas



- Naujų produktų kūrimas
- Ekonominis augimas ir konkurencingumo stiprinimas
- Partnerystės kūrimas

## Viešasis sektorius



- Visuomenės problemų sprendimas
- „Lietuva 2050“ tikslų siekimas
- Šalies įvaizdžio stiprinimas tarptautinėje arenoje



### **Stiprus ArtTech**

Lietuvos kūrybinės industrijos tampa matomos nacionaliniu ir tarptautiniu lygiu, suvokiama jų kuriama socialinė ir ekonominė vertė, pritraukiami partneriai ir investuotojai.

### **Stipri visuomenė**

Kuriamos inovacijos sprendžiančios visuomenės problemas, kaip sveikata ir švietimas, užtikrina socialinę pažangą ir žmonių gerovę.

### **Stipri valstybė**

Stiprinama šalies ekonomika, pozicijos tarptautinėje rinkoje, eksportuojami inovatyvūs produktai ir paslaugos, kurie remiasi kūrybiškumu, dizainu ir technologijomis.

# „Visuomenės kūrėjai“ – ArtTech socialinei transformacijai



Vieta, kur susitelkia ArtTech ir socialinių inovacijų profesionalai, drauge kurti mūsų ateitį šiandien.



LIETUVOS RESPUBLIKOS  
KULTŪROS MINISTERIJA

Kurk   
Lietuvai



# Ačiū už dėmesį!



Šarūnė Abromaitė  
[sarune.abromaite@kurklit.lt](mailto:sarune.abromaite@kurklit.lt)



Gustas Navickas  
[gustas.navickas@kurklit.lt](mailto:gustas.navickas@kurklit.lt)