

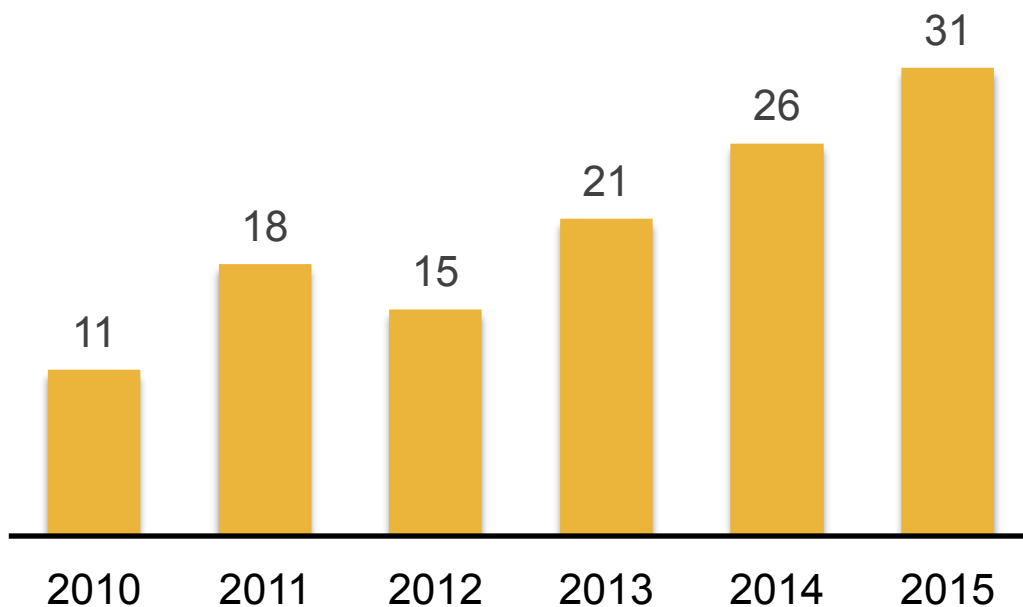
Pasiūlymai dėl MTEP priemonių užsienio investuotojams tobulinimo

Jonas Vadapalas

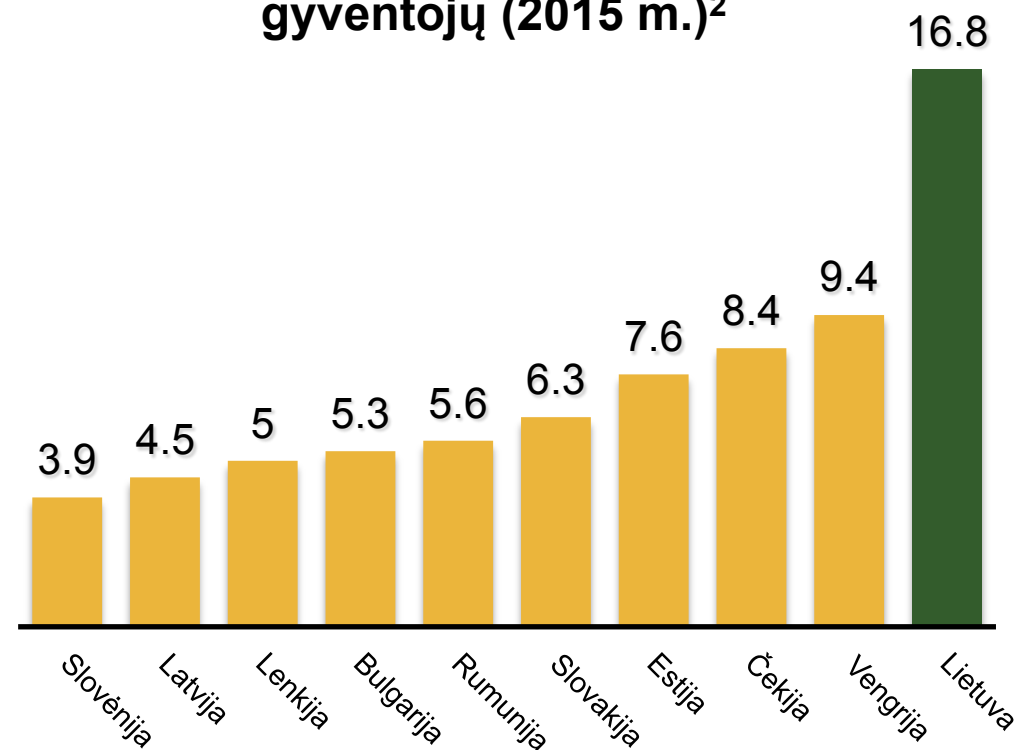
2016-05-26

VŠĮ „Investuok Lietuvoje” TUI projektai

Investuok Lietuvoje TUI
projektai (vnt.)¹



TUI projektų skaičius milijonui
gyventojų (2015 m.)²



Šaltinis 1: VŠĮ „Investuok Lietuvoje“

Šaltinis 2: fDi Markets, The Financial Times Limited paslauga 2016. Visos teisės saugomos

MTEP TUI Projektai

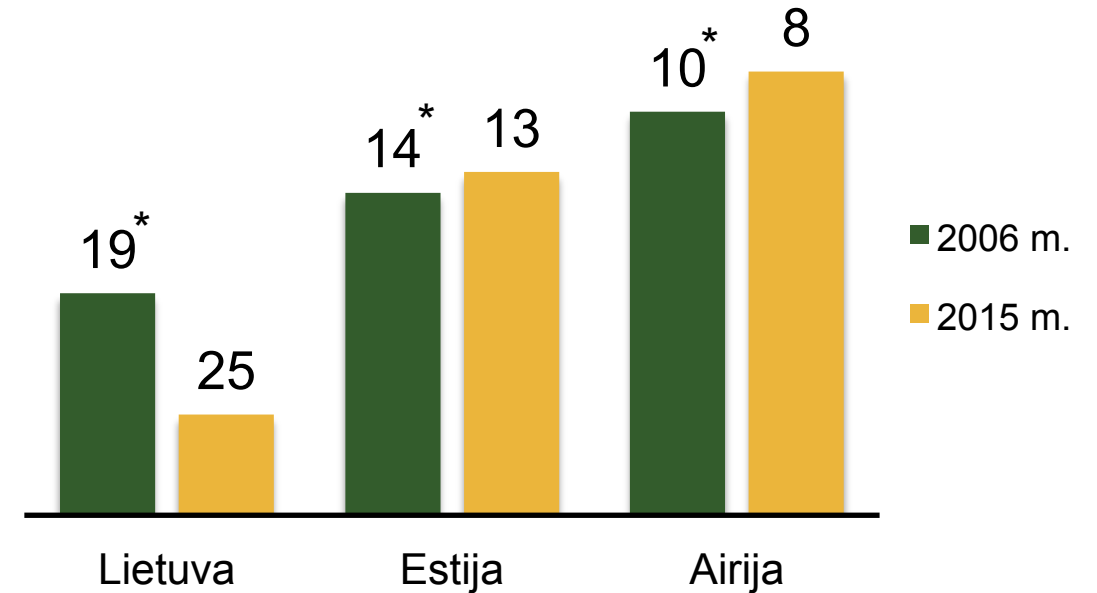
4% MTEP projektų (2010 – 2015)¹

Tikslas



20% MTEP projektų (iki 2020 m.)

Lietuvos pozicija ES inovacijų švieslentėje²



*Pozicija tarp dabartinių ES šalių

Tyrimo struktūra

Infrastruktūra



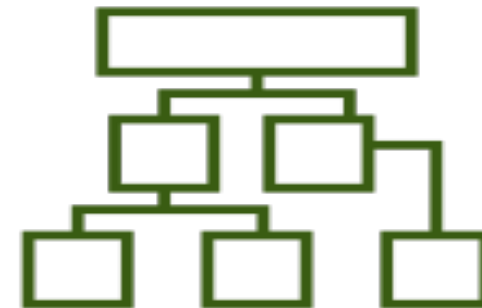
Finansavimas ir parama



Žmogiškieji ištekliai



Institucinė atsakomybė





Infrastruktūra

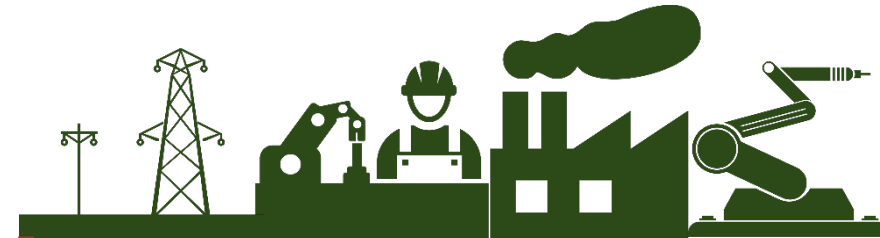


Problema

MTEP infrastruktūra

376 mln. Eur (2007 – 2013 m.)¹

679 mln. Eur (2014 – 2020 m.)²



- Tik 10 iš 24 APC* veikia efektyviai³
- Nėra APC veiklos vertinimo rodiklių
- „E-mokslo vartai“ nepatrauklūs verslui

*Atviros prieigos centras

Šaltinis 1: MOSTA, Lietuvos mokslo būklės apžvalga 2014

Šaltinis 2: ŠMM, Lietuvos mokslo potencialas: investicijos ir grąža, 2015

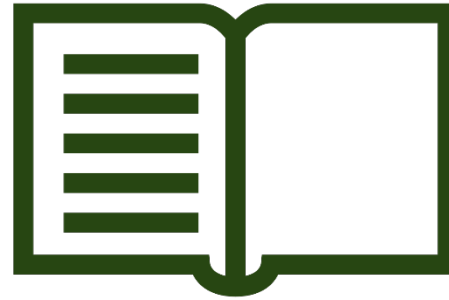
Šaltinis 3: MITA, Atviros prieigos centrų apžvalga ir jų veiklos efektyvumas (2013 – 2015)

Pasiūlymai MTEP Infrastruktūra



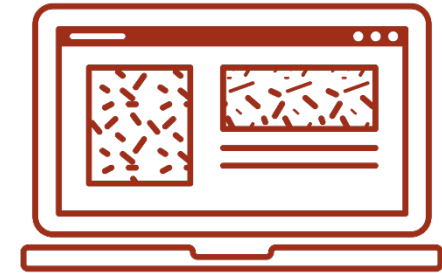
Sukurti įgaliotą APC administratorių ir gražinti veiklos vertinimo rodiklius

1



Parengti mokslo įstaigų sukurtų produktų katalogus

2



Patobulinti „vieno langelio“ duomenų bazę

3

Pasiūlymai

Airijos pavyzdys – „vieno langelio“ duomenų bazė

3

The screenshot shows the homepage of Knowledge Transfer Ireland. At the top left is the KTI logo with the tagline 'Where Research & Business Connect'. To the right are social media icons for Twitter, LinkedIn, and YouTube, followed by navigation links: Home | Reports | Contact Us | News | Events. Below this is a search bar with the placeholder text 'Search the website'. A horizontal menu contains the following items: ABOUT KTI, RESEARCH IN IRELAND, BENEFITS TO BUSINESS, FIND A RESEARCH PARTNER, HOW TO, MODEL AGREEMENTS, and INTELLECTUAL PROPERTY. The main content area features a large banner with the title 'Knowledge Transfer Ireland' and a paragraph: 'Knowledge Transfer Ireland takes a national perspective on the knowledge transfer (KT) system in Ireland. KTI works with business, investors, universities, Institutes of Technology, State research organisations, research funders and government agencies to maximise State funded technology, ideas and expertise getting into the hands of business to drive innovation.' Below the banner are three colored buttons: a purple button 'Find a Research Expert' with a lightbulb icon and the text 'Find Experts in your area of interest'; a green button 'Find a Research Provider' with a map of Ireland icon and the text 'View the National Directory of Research Centres and Technology Centres'; and a purple button 'Who to Talk to' with a double arrow icon and the text 'Find out more about the Technology Transfer Offices (TTOs) and find contact details for each TTO'.

Mokslo institucijų
profiliai pagal sumanią
specializaciją

Infrastruktūros
žemėlapis su
kontaktiniais asmenimis

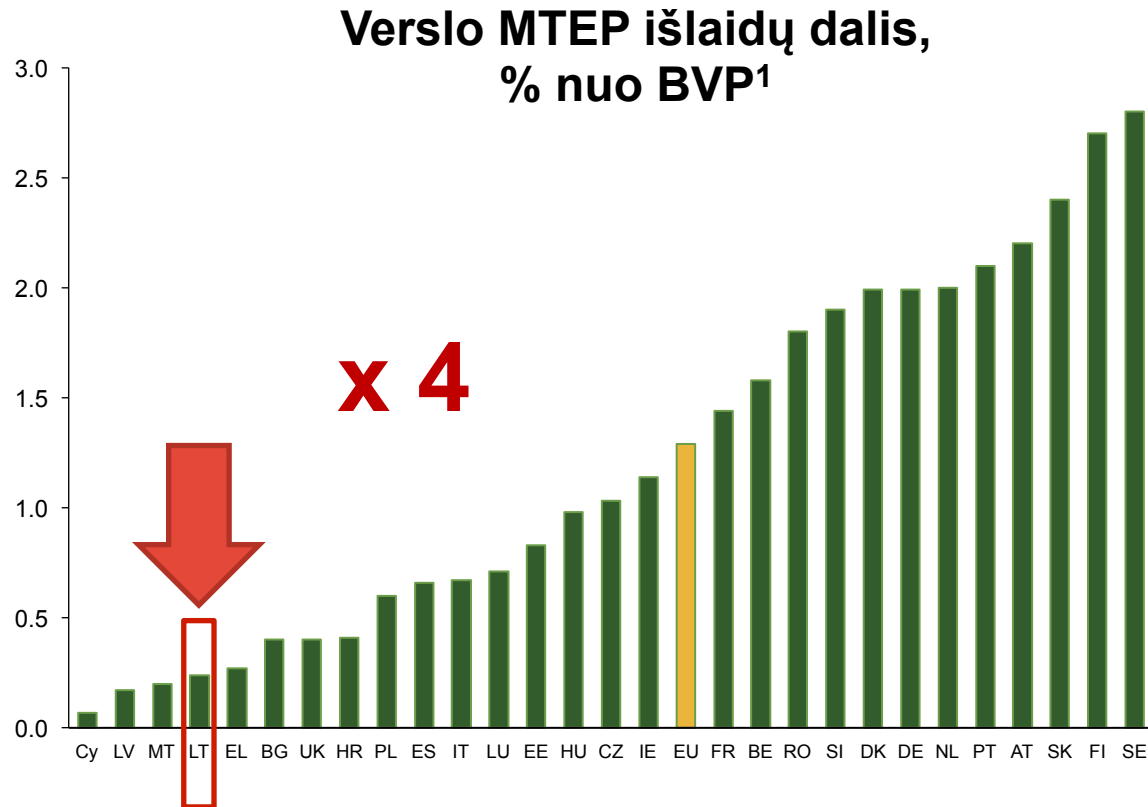


Finansavimas ir parama



Problema

MTEP Finansavimas



Tik **6%** Lietuvoje veikiančių įmonių atlieka MTEP veiklą

Lietuvoje mažėja įmonių, pasinaudojančių MTEP pelno mokesčio lengvata²

50% įmonių žinojo apie lengvatą

38% įmonių taikė MTEP lengvatą³

Pasiūlymai

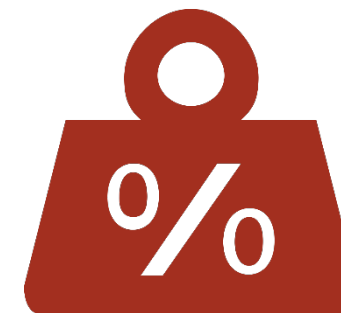
MTEP Finansavimas



Projekto įgyvendinimas
su didele arba vidutine
užsienio įmone



MTEP priemonių anglų
kalbos vertimai



Mokestinio kredito
lengvata

Airija



1 Eur. investuotas, padidino
MTEP įmonių išlaidas 3 Eur.¹



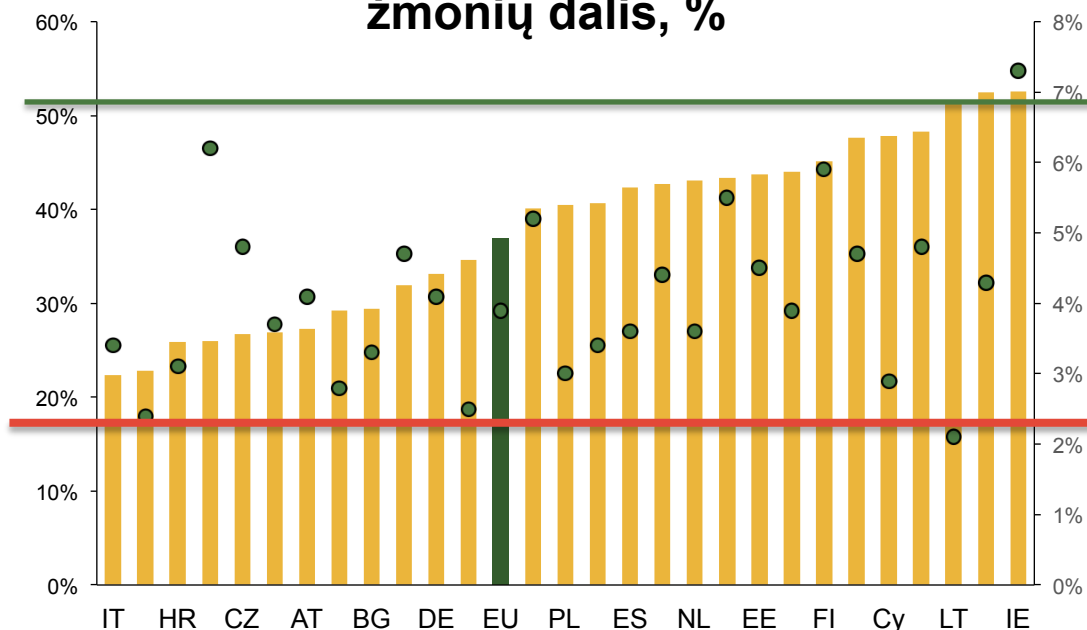
Žmogiškieji ištekliai



Pasiūlymai

MTEP Žmogiškieji ištekliai

Aukštąjį išsilavinimą turinčių žmonių dalis, %



■ - Aukštąjį išsilavinimą turinčių žmonių dalis¹ (KP)

● - Dirbančiųjų dalis aukštųjų tech. sektoriuje² (DP)

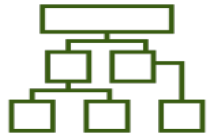
Siūloma



1. Užtikrinti doktorantų stipendijų konkurencingumą

2. Sukurti mokestines lengvatas tyrėjų atlyginimams padidinti

3. Įvesti „mokslininkų vizą“



Institucinė atsakomybė



Pasiūlymai

MTEP Institucinė atsakomybė



Siūloma



1. Institucinių atsakomybių efektyvumo analizė

2. Atnaujinti su MTEP susijusią informaciją viešojoje erdvėje

Apibendrinimas

Infrastruktūra



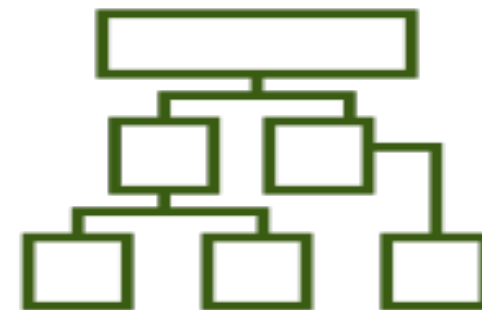
Finansavimas ir parama



Žmogiškieji ištekliai



Institucinė atsakomybė



Ačiū už dėmesį
