

2021 SPALIS

Kurk
Lietuvai 



GYVŪNŲ GEROVĖS ZOOLOGIJOS SODUOSE UŽTIKRINIMAS

ESAMOS SITUACIJOS
LIETUVOJE ANALIZĖ



GABRIELĖ MARIJA BALTRUŠYTĖ
AIRA PALIUKĖNAITĖ

TURINYS

SANTRUMPOS	1
SĄVOKOS	2
1. ĮŽANGA	3
1.1. GYVŪNŲ GEROVĖS ZOOLOGIJOS SODUOSE POLITIKĄ FORMUOJANČIOS IR ĮGYVENDINANČIOS INSTITUCIJOS	4
1.2. KITOS SUINTERESUOTOS ŠALYS	4
2. TEISINIS REGULIAVIMAS	5
2.1. PAGRINDINIAI TEISĖS AKTAI	5
2.2. ZOOLOGIJOS SODO SĄVOKA	6
2.3. TAIKOMI REIKALAVIMAI	6
2.4. LEIDIMŲ IŠDAVIMAS	8
2.5. KOMISIJOS SUDĖTIS	9
2.6. PATIKRINIMO ATASKAITA	9
3. KAIP VYKSTA ZOOLOGIJOS SODŲ PATIKRINIMAI	10
3.1. KLIŪTYS EFEKTYVIEMS ZOOLOGIJOS SODŲ PATIKRINIMAMS	10
4. APIBENDRINIMAS	12
5. PROJEKTO PLANAS	13
ŠALTINIAI	14

SANTRUMPOS

AAA	Aplinkos apsaugos agentūra
AAD	Aplinkos apsaugos departamentas
EK	Europos Komisija
ES	Europos Sąjunga
GATO	Gyvūnų apsaugos ir teisių organizacija
GGA	Gyvūnų globėjų asociacija
LR	Lietuvos Respublika
LSMU	Lietuvos sveikatos mokslų universitetas
VMVT	Valstybinė maisto ir veterinarijos tarnyba

SAVOKOS

ETOLOGINIAI POREIKIAI - apibūdina gyvūno poreikį elgtis pagal prigimtį, tokie kaip kailio valymas smėlynuose, medžioklė.

FIZIOLOGINIAI POREIKIAI - pirminiai įgimti poreikiai, tokie kaip valgymas, miegas.

GYVŪNŲ GEROVĖ – optimalus gyvūnų fiziologinių ir etologinių poreikių tenkinimas. [14]

LAUKINIS GYVŪNAS – laisvėje gyvenantis arba nelaisvėje laikomas laukinių gyvūnų rūšies bet kurios biologinio vystymosi stadijos individas. Laukiniais gyvūnais pagal įstatymą taip pat laikomos gyvūno dalys ar gaminiai iš jų, taip pat negyvi gyvūnų egzemplioriai. [2]

NEPLANINIAI PATIKRINIMAI – patikrinimai, kuriuos atlieka priežiūros institucija turint informacijos ar kilus pagrįstam įtarimui dėl ūkio subjekto veikos, kuri gali prieštarauti teisės aktams, siekiant užtikrinti, kad buvo pašalinti ūkio subjekto veiklos ankstesnio patikrinimo metu nustatyti teisės aktų pažeidimai arba reaguojant į neįprastas situacijas bei įvykius – vykdomi nepranešus ir esant teisės aktuose numatytam pagrindui bei priežiūros institucijos sprendimui. [1]

PLANINIAI PATIKRINIMAI – priežiūros institucijos vykdomi patikrinimai, skirti pažeidimų prevencijai, iš anksto planuojami nustatytam laikotarpiui. Planiniai patikrinimai atliekami pagal iš anksto paruoštą ūkio subjektų sąrašą, kuris sudaromas vadovaujantis institucijų tvarkoje numatytais kriterijais. Šių patikrinimų pirminis tikslas – informacijos apie ūkio subjektą vertinimas ir metodinės pagalbos teikimas. [1]

ŪKIO SUBJEKTAS – fizinis ar juridinis asmuo arba kita organizacija, Lietuvos Respublikos teritorijoje vykdančias teisės aktų reglamentuojamą ūkinę veiklą, kurią prižiūri institucijos įstatymų nustatyta tvarka įgaliotos atlikti viešąjį administravimą. [1]

VEIKLOS PATIKRINIMAS – tai priežiūros institucijų veiksmai, kuriais tikrinama ūkio subjekto veikla. [1] Projekto kontekste ši sąvoka apima: pasirengimą patikrinimui, vizitą į ūkio subjekto veiklos vietą, veiklos, jos sąlygų ir (ar) dokumentacijos inspektavimą, tyrimą, bei išvadų parengimą ir sprendimo priėmimą.

ZOOLOGINĖ KOLEKCIJA – apibūdintų, sistematizuotų ir paruoštų saugoti mokslinę, istorinę, pažintinę ir estetinę vertę turinčių gyvų gyvūnų (laikomų zoologijos soduose, okeanariumuose, akvariumuose, insektariumuose bei terariumuose) ir negyvų gyvūnų, jų dalių, gyvybinės veiklos produktų ir preparatų rinkiniai, taip pat iškamšų, kailių, lizdų, kiaušinių, moliuskų kriauklių rinkiniai.

ZOOLOGIJOS SODAS – specialiai įrengta vieta, kurioje daugiau nei septynias dienas per metus galima pamatyti daugiau nei 20 skirtingų rūšių laukinių žinduolių arba daugiau nei 30 rūšių kitų laukinių gyvūnų. [2] (daugiau žr. 6 puslapį)

ŽIAURUS ELGESYS SU GYVŪNAIS - pagal LR Baudžiamojo kodekso 310-tą straipsnį, gyvūno kankinimas, jeigu dėl to gyvūnas žuvo arba buvo suluošintas.

1. ĮŽANGA

2018 m. mokslininkai mūsų planetoje suskaičiavo **6,495 skirtingas žinduolių rūšis**. [3] Įtraukus kitus gyvus organizmus, šis skaičius išauga iki **8.7 milijonų skirtingų rūšių**. [4] Laukinių gyvūnų įvairovė reiškia, kad jų priežiūra ir gerovės apsauga, laikant laukinius gyvūnus nelaisvėje, **reikalauja ekspertinių žinių ir įgūdžių**, kurių dėka užtikrinama derama gyvūno priežiūra ir mityba, sukuriama biologinius poreikius atitinkančios laikymo sąlygos.

Kai tinkamos sąlygos gyvūnui nesukuriamos, aplinka nepatenkina rūšiai būdingų poreikių arba sukelia didesnę stresą ar nusivylimą, **gyvūno fizinė ir psichinė sveikata gali pablogėti**, pasireikšti fizinės ligos išsivystymas, nugaišimas anksčiau laiko, [5] **auga zoonozės** – iš gyvūnų žmonėms perduodamų – **ligų** atsiradimo bei paplitimo rizika. [6] Taigi, galima teigti, jog gyvūnų gerovę svarbu užtikrinti ne tik dėl pačių gyvūnų, bet ir dėl visuomenės sveikatingumo.

Aplinkos ministerijos ir jos pavaldžių institucijų turimais duomenimis, **Lietuvoje veikiančiuose zoologijos soduose tinkamas laikymo sąlygas pavyksta užtikrinti ne visada**. Patikrinimų metu pastebėta atvejų, kai laikomų rūšių biologiniai poreikiai (pavyzdžiui, plaukti, kopti, rausti, skraidyti, laiptoti) neatitinka minimalių reikalavimų, [9] neatsižvelgiama į socialinį rūšių jautrumą. [7] Fiksuojami atvejai, kai į maitinimo racioną įtraukiamas žmonių naudojimui skirtas maistas, kuris yra cukringas ir dėl to pasižymi aukšta energetine verte. Ekspertų nuomone, nelaisvėje laikomiems gyvūnams, kurie turi ribotą plotą judėjimui, aukštos energetinės vertės produktai sukelia sveikatos sutrikimų riziką ir **nepatenkina fizinių poreikių**. [8]

Lietuvos gamtinė aplinka kelia iššūkių laikymo sąlygų, kurios būtų panašios į gyvūno natūralią buveinę, **pritaikymui Lietuvos natūraliai gamtai nebūdingoms, taip vadinamoms egzotinėms, rūšims**. Tai pasireiškia tinkamos augmenijos ir drėgmės trūkumu, natūralaus apšvietimo stoka, dažnai per žema temperatūra. [9] Svarbu užtikrinti, kad gyvūnas reikalavimus atitinkančiose sąlygose yra laikomas visus metus - **Lietuvos klimatas lemia**, kad egzotiniai gyvūnai šaltuoju metų laiku laikomi žiemojimo patalpose, [9] kuriose praktikoje tinkamą gyvenamosios vietos plotą, apšvietimą, šildymo infrastruktūrą ir kt. tokioms rūšims svarbias sąlygas užtikrinti atsiranda papildomų iššūkių. [7]

Šia analize siekiama pateikti, kaip Lietuvoje galiojančiuose teisės aktuose reglamentuojama **gyvūnų gerovė ir jos tikrinimas** bei kaip tai veikia praktikoje. Tuo pačiu, aptariami iššūkiai ir galimybės zoologijos sodų tikrinimo proceso efektyvumui stiprinti, kad būtų **kompleksiškai vertinama** ir dėl to **geriau užtikrinama** zoologijos soduose laikomų gyvūnų gerovė.

1.1. GYVŪNŲ GEROVĖS ZOOLOGIJOS SODUOSE POLITIKĄ FORMUOJANČIOS IR ĮGYVENDINANČIOS INSTITUCIJOS

APLINKOS MINISTERIJA

Pagal kompetenciją **formuoja valstybės politiką** laukinių gyvūnų gerovės ir apsaugos srityje, padeda ją įgyvendinti įgaliotoms institucijoms. **Tvirtina** Leidimų **zoologijos sodams įkurti išdavimo** ir zoologijos sodų kontrolės tvarkos aprašą. **Sudaro Zoologijos sodų tikrinimo komisiją** (toliau - Komisija), tvirtina sudėtį ir darbo reglamentą.

APLINKOS APSAUGOS AGENTŪRA

Išduoda leidimus įkurti zoologijos sodą. Kreipiasi į Komisiją ir AAD dėl patikrinimų. **Kartu su Komisija konsultuoja ir teikia metodinę pagalbą** Leidimų turėtojams ir ketinantiems gauti Leidimą, įgyvendina kitas prevencinio pobūdžio priemones, padedančias Leidimų turėtojams laikytis teisės aktų reikalavimų.

ZOOLOGIJOS SODŲ TIKRINIMO KOMISIJA

Pagal planinių patikrinimų taisykles **organizuoja privalomuosius Zoologijos sodų patikrinimus**. Teikia patikrinimo ataskaitą, kurioje gali įtraukti pasiūlymus AAA dėl Leidimo galiojimo panaikinimo ir zoologijos sodo uždarymo; dėl dalies zoologijos sodo teritorijos uždarymo; dėl draudimo į zoologijos sodą ar jo dalį įleisti lankytojus.

APLINKOS APSAUGOS DEPARTAMENTAS

Kontroliuoja, ar fiziniai ir juridiniai asmenys vykdo aplinkos apsaugą ir gamtos išteklių naudojimą pagal nustatytus reikalavimus.

ZOOLOGIJOS SODŲ LEIDIMŲ TURĖTOJAI

Užtikrina, kad zoologijos sode būtų įgyvendinamos teisės aktuose numatytos priemonės ir reikalavimai.

VALSTYBINĖ MAISTO IR VETERINARIJOS TARNYBA

Pagal kompetenciją **įgyvendina valstybės politiką** gyvūnų gerovės ir apsaugos srityje. **Dalyvauja** Zoologijos sodų patikrinimuose.

1.2. KITOS SUINTERESUOTOS ŠALYS

LIETUVOS SVEIKATOS MOKSLŲ UNIVERSITETAS

LSMU Veterinarijos fakultetas yra **vienintelis Lietuvoje, rengiantis veterinarijos gydytojus**, veterinarinės maisto saugos specialistus. [10] Fakultete įkurtas **Gyvūnų gerovės centras**, vykdomas **Laukinių gyvūnų globos centro įkūrimo** projektas. [11]

GYVŪNŲ APSAUGOS IR TEISIŲ ORGANIZACIJA

2020 m. paskelbė **#LietuvaBeZOO** manifestą, kurio tikslas „aiški ir vieninga profesionalų, visuomenės ir politikos formuotojų sukurta laukinių gyvūnų apsaugos strategija.“ [12]

GYVŪNŲ GLOBĖJŲ ASOCIACIJA

Svarbiausias Gyvūnų globėjų asociacijos tikslas – ginti naminius ir laukinius gyvūnus nuo žiauraus elgesio bei ieškoti būdų ir priemonių gyvūnų gerbūvio užtikrinimui. [13]

Nuo 2008 m. **Aplinkos ministerija ir Aplinkos apsaugos departamentas** pagal paslaugų atlikimo sutartį dėl Gyvūnų globos priemonių Lietuvos Respublikos teritorijoje įgyvendinimo perka paslaugas iš Gyvūnų globėjų asociacijos.

2. TEISINIS REGULIAVIMAS

Gyvūnų gerovės zoologijos soduose teisinė bazė Lietuvoje susidaro iš įstatyminių ir poįstatyminių teisės aktų. Pati **gyvūnų gerovės** sąvoka yra apibrėžiama **Lietuvos Respublikos gyvūnų gerovės ir apsaugos įstatyme** [14], kaip optimalus gyvūnų fiziologinių ir etologinių poreikių tenkinimas. To paties įstatymo **4 Straipsnis** išskiria ir **žiauraus elgesio su gyvūnais** bei jų kankinimo draudimo svarbą.

2.1. PAGRINDINIAI TEISĖS AKTAI



ES TARYBOS DIREKTYVA DĖL LAUKINIŲ GYVŪNŲ LAIKYMO ZOOLOGIJOS SODUOSE

ES Tarybos direktyvos dėl laukinių gyvūnų laikymo zoologijos soduose (toliau - Direktyvos) preambulėje pažymima, kad siekiant tinkamai įgyvendinti esamus ir būsimus ES teisės aktus dėl **laukinės faunos apsaugos** bei norint užtikrinti, kad **zoologijos sodai tinkamai atitiktų savo svarbų vaidmenį saugant rūšis**, šviečiant visuomenę ir (arba) vykdant mokslo tyrimus, būtina sudaryti bendrą valstybių narių teisės aktų bazę, reglamentuojančią leidimų zoologijos sodams išdavimą ir tikrinimą, gyvūnų zoologijos soduose laikymą, personalo mokymų ir šių sodų lankytojų švietimą. [15]



LIETUVOS RESPUBLIKOS LAUKINĖS GYVŪNIJOS ĮSTATYMAS

Lietuvos Respublikos laukinės gyvūnijos įstatymo (toliau - Įstatymo) paskirtis - **nustatyti visuomeninius santykius** susijusius su natūralioje gamtinėje aplinkoje gyvenančių laukinių gyvūnų, jų rūšių buveinių ir lizdų naudojimu, apsauga ir apsaugos reglamentavimu, laukinių gyvūnų, kilusių iš kitų gamtinių zonų, laikymu nelaisvėje ir kitokiu jų naudojimu. [2]



LEIDIMŲ ZOOLOGIJOS SODAMS ĮKURTI IŠDAVIMO IR ZOOLOGIJOS SODŲ TVARKYMO IR KONTROLĖS TVARKA

Leidimų zoologijos sodams įkurti išdavimo ir zoologijos sodų tvarkymo ir kontrolės tvarka (toliau - Tvarka) **nustato leidimų zoologijos sodams įkurti** Lietuvos Respublikos teritorijoje išdavimo tvarką, zoologijos sodų tvarkymo reikalavimus, zoologijos sodų tvarkytojų pareigas, zoologijos sodų tvarkymo kontrolės, zoologijos sodų uždarymo tvarką bei kitus su zoologijos sodų veikla susijusius reikalavimus. [16].

2.2. ZOOLOGIJOS SODO SĄVOKA

ZOOLOGIJOS SODŲ KONTROLĖS TVARKA

I skyrius, 3.3. punktas: Tvarkos apraše vartojamos sąvokos suprantamos taip, kaip apibrėžta Lietuvos Respublikos laukinės gyvūnijos įstatyme <...> [16]

ES TARYBOS DIREKTYVA DĖL LAUKINIŲ GYVŪNŲ LAIKYMO ZOOLOGIJOS SODUOSE

2 straipsnis: Visos vietos, kuriose laikomi ir **VISUOMENEI DEMONSTRUOJAMI LAUKINIAI GYVŪNAI 7** arba daugiau dienų metuose, išskyrus <...> ir tas įmonės, kurias valstybės narės atleidžia nuo šios direktyvos reikalavimų <...> [15]

LAUKINĖS GYVŪNIJOS ĮSTATYMAS

1 straipsnis, 20 punktas: Vieta su nuolatiniiais įrenginiais, specialiomis patalpomis, kuriose nuolat laikomi ir visuomenei **NE MAŽIAU KAIP SEPTYNIAS DIENAS PER METUS EKSPONUOJAMI** gyvi laukiniai gyvūnai, **IŠSKYRUS <...> VIETAS**, kuriose asmenys visuomenei **EKSPONUOJA NE DAUGIAU KAIP 20** rūšių laukinius žinduolius arba ne daugiau kaip **30** rūšių kitus laukinius gyvūnus, <...> [2]

Tai reiškia, kad zoologijos sodu yra laikomos specialiai įrengtos vietos, kuriuose daugiau nei septynias dienas per metus galima pamatyti daugiau nei 20 skirtingų rūšių laukinių žinduolių arba daugiau nei 30 rūšių kitų laukinių gyvūnų.

IŠIMTYS

Zoologijos sodo sąvoka neapima cirkų, gyvūnų augintinių parduotuvių ir tam tikrų zoologijos kolekcijų.

2.3. TAIKOMI REIKALAVIMAI

Laukinės gyvūnijos įstatymo 17 straipsnio 12 dalis [2] išdėsto aštuonis zoologijos sodams taikomus reikalavimus, kurie į šalies teisinę bazę įtraukia Direktyvos reikalavimus ir juos papildo. Šie reikalavimai taip pat yra paminėti **Leidimų zoologijos sodams įkurti išdavimo ir zoologijos sodų tvarkymo ir kontrolės tvarkos aprašo 22.1. - 22.6.** [16] papunkčiuose bei pateikti žemiau.

1. Leidimo įkurti zoologijos sodą turėtojai privalo užtikrinti, kad zoologijos sodas **dalyvauja moksliniuose tyrimuose**, kuriais prisidedama prie laukinių gyvūnų rūšių apsaugos; **ir (ar)**

Organizuojami mokymai atitinkamų įgūdžių apsaugos srities klausimais; **ir (ar)**

Vyksta apsikeitimas informacija, susijusia su rūšių apsauga; **ir (ar)**

Užsiimama rūšių veisimu nelaisvėje, jų **populiacijų atkūrimu** arba reintrodukcija į laukinę gamtą.

2. Yra **skatinamas visuomenės mokymasis ir švietimas biologinės įvairovės apsaugos srityje**, teikiant informaciją apie eksponuojamas laukinių gyvūnų rūšis ir jų natūralias buveines.

3. Privaloma užtikrinti, kad **visi laikomi gyvūnai yra įkurdinti sąlygomis, kurios atitinka rūšių įkurdinimo biologinius, fiziologinius, etologinius** ir apsaugos reikalavimus pagal teisiniuose dokumentuose išdėstytus reikalavimus.

4. Visi zoologijos sode laikomi gyvūnai turi būti **laikomi, šeriami ir girdomi** pagal jų fiziologinius poreikius, taikomos biologinio saugumo priemonės, užtikrinama tinkama gyvūnų sveikatos būklė ir nuolatinė jų priežiūra, vykdomos prevencinės ir **gydomosios veterinarinės priežiūros ir mitybos programos**, prireikus gydymas ir vakcinavimas.

5. Turi būti užtikrinama, **kad gyvūnai neištrūktų** iš aptvarų, voljerų, kitų statinių ir įrenginių, kad į šiuos aptvarus, voljerus, kitus statinius ir **įrenginius nepatektų** laisvėje gyvenantys laukiniai gyvūnai. Šis reikalavimas yra skirtas apsaugoti tiek patį gyvūną, tiek laisvėje gyvenančius laukinius gyvūnus nuo apsikeitimo ligomis, sužalogijų ir pan.

6. Zoologijos sodams taip pat yra keliamas reikalavimas **užtikrinti sodo lankytojų saugumą**.

7. **Informacija ir duomenys** apie zoologijos sode laikomus gyvūnus ir jų rūšis privalo būti **saugoma, atnaujinama ir teikiama** įgaliotoms institucijoms.

8. **Laikomasi teisės aktų**, reglamentuojančių laukinės gyvūnijos apsaugą ir naudojimą, reikalavimų.

2.4. LEIDIMŲ IŠDAVIMAS

Direktyva [15] leidimų išdavimo priemonių nustatymą palieka valstybėms narėms. Lietuvoje leidimų zoologijos sodams įkurti reikalavimai yra pateikti **Laukinės gyvūnijos įstatymo 17 straipsnyje [2]** ir **Tvarkos aprašo II skyriuje. [16]** Procesą galima apibendrinti taip:

PATEIKIAMAS PRAŠYMAS

Prieš įkuriant zoologijos sodą ir prieš pradėdant jį leisti lankytojus, AAA pateikiamas prašymas įkurti zoologijos sodą bei informacija apie vietą ir jos tinkamumą įkurti zoologijos sodą, informacija apie numatomas laikyti laukinių gyvūnų rūšis ir jų laikymo sąlygas; informacija apie zoologijos sodams keliamų reikalavimų įgyvendinimo užtikrinimą



ORGANIZUOJAMAS ZOOLOGIJOS SODO TIKRINIMAS

AAA peržiūri pateiktą informaciją ir, jeigu pateikti visi reikalingi duomenys, per 1 darbo dieną nuo prašymo gavimo kreipiasi į Zoologijos sodų komisiją dėl vietos, kurioje numatoma įkurti zoologijos sodą, patikrinimo.



KREIPIMASIS Į TERITORINĮ VMVT PADALINĮ

AAA per 5 darbo dienas nuo informacijos gavimo dienos raštu kreipiasi į teritorinį Valstybinės maisto ir veterinarijos tarnybos padalinį dėl informacijos apie užkrečiamųjų ligų padėtį toje teritorijoje. Teritorinis VMVT padalinys per 5 darbo dienas nuo AAA kreipimosi pateikia šią informaciją.



VYKSTA ZOOLOGIJOS SODO TIKRINIMAS

Komisija per 5 darbo dienas nuo AAA kreipimosi gavimo dienos atlieka vietos, kurioje numatoma įkurti zoologijos sodą, patikrinimą ir per 8 kalendorines dienas AAA pateikia vietos patikrinimo ataskaitą su išvadomis.



PRIIMAMAS SPRENDIMAS DĖL LEIDIMO IŠDAVIMO

Gavusi Komisijos išvadą ir Teritorinio Valstybinės maisto ir veterinarijos tarnybos padalinio informaciją, AAA per 5 kalendorines dienas išduoda Leidimą arba priima kitą motyvuotą sprendimą dėl leidimo pateikiant atsakymą.

2.5. KOMISIJOS SUDĖTIS

Laukinės gyvūnijos įstatymo 17 straipsnis [2] nustato, kad Komisijos sudėtį ir darbo reglamentą tvirtina Aplinkos ministerija. **Komisija yra sudaroma iš Aplinkos ministerijos, AAA, VMVT, AAD atstovų, biologijos specialistų, akademinės bendruomenės narių.**

Pagal naujausią, 2019 metų, **Zoologijos sodų patikrinimo komisijos sudarymo įsakymo pakeitimą**, komisijai pirmininkauja AAD Gamtos išteklių apsaugos skyriaus atstovas, kurį pavaduoja Lietuvos Respublikos aplinkos ministerijos Gamtos apsaugos ir miškų politikos grupės atstovas.

Zoologijos sodų Tvarkos aprašo III skyriuje [16] taip pat nurodoma, kad Komisija kartu su AAA konsultuoja ir teikia metodinę pagalbą Leidimų turėtojams ir asmenims, ketinantiems gauti Leidimą, savo kompetencijos klausimais, įgyvendina kitas prevencinio pobūdžio priemones, padedančias Leidimų turėtojams laikytis teisės aktų reikalavimų.

2.6. PATIKRINIMO ATASKAITA

Pagal **Tvarkos aprašo III dalies 22 punktą, [16]** privalomojo zoologijos sodo patikrinimo ataskaitoje turi būti informacija apie:

Gyvūnų sveikatą, jų laikymo ir gyvenimo sąlygas, gyvūnų ir visuomenės (lankytojų) saugumą.

Leidime nustatytų reikalavimų ir ankstesniųjų patikrinimų metu surašytų rekomendacijų ir nurodymų vykdymą.

Leidimo turėtojo nuolat pildomą ir atnaujinamą zoologinės kolekcijos informaciją apie laikomus gyvūnus.

Rekomendacijas dėl priemonių zoologijos sodo tvarkytojams, užtikrinti zoologijos sodams keliamų reikalavimų vykdymą.

Komisija savo patikrinimo ataskaitoje taip pat gali teikti pasiūlymus AAA dėl **Leidimo galiojimo panaikinimo** ir **zoologijos sodo uždarymo**; dėl **dalies** zoologijos sodo teritorijos uždarymo; dėl **draudimo** į zoologijos sodą ar jo dalį **įleisti lankytojus**.

3. KAIP VYKSTA ZOOLOGIJOS SODŲ PATIKRINIMAI

Lietuvoje zoologijos sodų patikros gali būti skirstomos į:



PATIKRINIMUS LEIDIMUI GAUTI

Asmenų, siekiančių tapti zoologijos sodais, patikros, kurias vykdo sudaryta zoologijos sodų patikrinimo komisija.



PLANINIUS PATIKRINIMUS

Veikiančių zoologijos sodų planinės patikros, kurias vykdo sudaryta zoologijos sodų vertinimo komisija.



NEPLANINIUS PATIKRINIMUS

Veikiančių zoologijos sodų specialiosios patikros, kurias vykdo AAD inspektoriai, remiantis gautais skundais.

Pagal **Tvarkos aprašo III skyrių, [16]** Zoologijos sodai privalomai tikrinami **ne rečiau kaip kas 2 metus**. Neplaniniai zoologijos sodo patikrinimai, dalyvaujant Komisijai, gali būti organizuojami gavus rašytinį skundą dėl zoologijos sodo veiklos, arba kito kompetentingo viešojo subjekto rašytinį prašymą, arba pavedimą atlikti zoologijos sodo veiklos patikrinimą, turint informacijos ar kilus pagrįstų įtarimų dėl zoologijos sodo veiklos, kuri gali neatitikti teisės aktų reikalavimų. Taip pat siekiant užtikrinti, kad yra pašalinti ankstesnio patikrinimo metu nustatyti trūkumai, gali būti priimtas AAA direktoriaus sprendimas dėl skundo ar kitos gautos informacijos tyrimo.

Zoologijos sodų privalomuosius patikrinimus organizuoja Komisija pagal planinių patikrinimų taisykles, patvirtintas AAA direktoriaus įsakymu. Privalomųjų patikrinimų planai turėtų būti skelbiami AAA tinklalapyje.

3.2. KLIŪTYS EFEKTYVIEMS ZOOLOGIJOS SODŲ PATIKRINIMAMS

Komisiją sudaro įvairių sričių specialistai. Dėl to viena iš didžiausių teigiamą įtaką gyvūnų gerovei galinčių padaryti Komisijos funkcijų - **patikrinimų metu ir patikrinimo Ataskaitoje pateikiamos rekomendacijos ir nurodymai Leidimų turėtojams**.

Žemiau pateiktos kliūtys efektyviam zoologijos sodų tikrinimo procesui, kurios išryškėjo interviu su Komisijos nariais metu ir kelia riziką neįvertinti zoologijos sodams keliamų reikalavimų bei visų, juose laikomų gyvūnų gerovės tinkamai.

• PASIRENGIMAS PATIKRINIMAMS

Rengiantis patikrinimui Leidimo turėtojo ar asmens, siekiančio gauti leidimą, prašoma Komisijai pateikti informaciją dėl **planuojamų laikyti ir laikomų laukinių gyvūnų sąrašo**. Šis žingsnis leidžia nustatyti, kokiems specialistams reikėtų vykti į patikrą bei kokią informaciją pasiruošti iš anksto, kad būtų atsižvelgiama į konkrečiai rūšiai svarbius gyvūnų gerovės aspektus. Praktikoje laikomų gyvūnų **sąrašas ne visais atvejais įtraukia atnaujintą laikomų gyvūnų informaciją**. Tai patikros metu kelia riziką neįvertinti laikomoms rūšims būdingų specialių poreikių užtikrinimo. [7]

• PATIKIMOS INFORMACIJOS PRIEINAMUMAS

Rengiant patikrinimo Ataskaitą, Komisija remiasi **ekspertine informacija apie gyvūnų biologinius poreikius**, kuri dažnai pateikiama moksliniuose straipsniuose ir publikacijose. Šis svarbus žingsnis leidžia užtikrinti, kad patikrų metu būtų atsižvelgiama į naujausius ir pasaulyje pripažintus gyvūnų gerovės reikalavimus. Praktikoje **prieigai prie šių dokumentų yra reikalingos specialios ir ne visuomet viešojo sektoriaus darbuotojams bei Leidimų turėtojams prieinamos mokslinių publikacijų prenumeratos**. [7]

• TIKRINIMO FUNKCIJŲ PASIDALIJIMAS

Vykdam patikrinimą yra **svarbus aiškus funkcijų pasidalijimas tarp Komisijos narių**, kad patikrinimo metu būtų skiriama pakankamai laiko zoologijos sodams keliamų reikalavimų įvertinimui bei tinkamai dokumentuojama šių reikalavimų atitikimą ar neatitikimą. Praktikoje **kyla iššūkių dėl funkcijų pasidalijimo** ir tikrinimo darbų pasiskirstymo. [7, 17, 18]

• VERTINIMO KRITERIJAI

Įgyvendinant teisės aktuose **keliamus reikalavimus zoologijos sodams**, turi būti aišku, kaip vertinamas tokių kriterijų atitikimas. Praktikoje **vientisos tikrinimo metodikos nebuvimas sukuria kliūtį vertinimo metu** garantuoti objektyvumą bei nustatyti/taikyti standartą, kuriuo remiantis būtų užtikrinama gyvūnų gerovė, realizuojamas zoologijos sodų švietimo, biologinės įvairovės išsaugojimo potencialas. [7, 17, 18]

• DARBO SĄLYGOS PATIKRINIMŲ METU

Organizuojant patikrinimą **svarbu užtikrinti tinkamas Komisijos**, veikiančios savanoriškomis paskatomis, **darbo sąlygas**. Praktikoje, ypač patikrinimus vykdant žiemos metu, **atsiranda techninių kliūčių** (pavyzdžiui, užšąla rašymo priemonės, trūksta įrangos elektros įtampai pamatuoti) **dėl kurių Komisijai kyla iššūkių efektyviai dokumentuoti ūkio subjekto atitikimą keliamiems reikalavimams, fiksuoti pastebėtus pažeidimus ir teikti rekomendacijas**. [7, 17]

„JEIGU MES ŠVIESIME ŽMONES APIE LAUKINĘ GAMTĄ, JIE BUS PALIESTI. ŽMONĖS NORI IŠSAUGOTI TAI, KAS JIEMS PATINKA.“

- STEVE IRWIN

4. APIBENDRINIMAS

Tinkamai įrengti zoologijos sodai gali atlikti svarbų vaidmenį **šviečiant visuomenę apie biologinę įvairovę ir laukinių gyvūnų apsaugą**. Atsižvelgus į teisinį gyvūnų gerovės ir jos tikrinimo zoologijos soduose reguliavimą bei įgyvendinimą, galima pastebėti, jog **praktikoje egzistuoja kliūčių su zoologijos sodų patikrinimo procesu**.

Dėl to **kyla rizika** ne tik tinkamai neįvertinti zoologijos soduose laikomų gyvūnų gerovės, bet ir su ja glaudžiai susijusių edukacinių bei prisidėjimo prie biologinės įvairovės išsaugojimo veiklų.

Siekiant pagerinti esamą situaciją, projekto metu planuojama parengti **gerosiomis užsienio praktikomis grįstą bei Lietuvos kontekstui pritaikytą zoologijos sodų vertinimo metodiką**, kuri išspręstų su zoologijos sodų patikrinimo procesu susijusius iššūkius.

Tai aktualu ir dėl šiai dienai šalyje **didėjančio nelaisvėje laikomų gyvūnų skaičiaus**. [9] Tokios metodikos sukūrimas leis prisidėti prie **administracinės naštos mažinimo, zoologijos sodų patikrinimo proceso efektyvinimo** ir svarbiausia - **užtikrinti geresnę gyvūnų gerovės situaciją** zoologijos soduose Lietuvoje.

5. PROJEKTO PLANAS

TIKSLAS

Sukurti ir pilotuoti zoologijos sodų vertinimo metodiką, kuri būtų paremta Europos Sąjungos zoologijos sodų direktyvoje numatytais reikalavimais ir gerosiomis užsienio praktikomis.

PROJEKTO PRADŽIA

2021/09/06



2021/10/29

Atlikta teisinės sistemos, esamų zoologijos sodų vertinimo praktikų ir atsakingų institucijų analizė.



2022/01/21

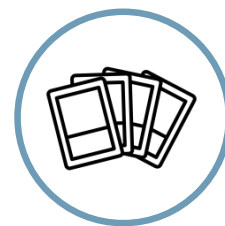
Įvykdytos konsultacijos su suinteresuotomis šalimis dėl ruošiamos metodikos turinio.



2022/02/25

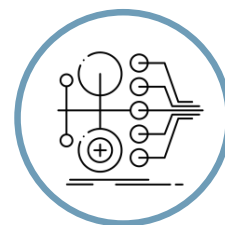
Parengta medžiaga vertinimo metodikos taikymui ir tęstinumo užtikrinimui.

Įvykdyta užsienio gyvūnų gerovės zoologijos soduose ir zoologijos sodų tikrinimo gerųjų praktikų analizė.



2021/12/03

Paruošta zoologijos sodų patikrinimo metodika.



2022/02/04

REZULTATAS

2022/03/04

www.kurklt.lt

ŠALTINIAI

- [1] Lietuvos Respublikos ekonomikos ir inovacijų ministerija [žiūrėta 2021 m. spalio 20 d.]. Prieiga internete: <<https://eimin.lrv.lt/lt/veiklos-sritys/verslo-aplinka/verslo-prieziuros-politika/tikrinamu-ukio-subjektu-teises-ir-pareigos/savokos>>.
- [2] Lietuvos Respublikos laukinės gyvūnijos įstatymas (2021) Valstybės žinios, Nr. VIII-498, [žiūrėta 2021 m. spalio 25 d.]. Prieiga internete: <<https://www.e-tar.lt/portal/lt/legalAct/TAR.08F2F39FF20B/asr>>.
- [3] Burgin, Connor J, Jocelyn P Colella, Philip L Kahn, and Nathan S Upham How Many Species of Mammals Are There? *Journal of Mammalogy* 99, no. 1 (1 February 2018): 1–14. [žiūrėta 2021 m. spalio 25 d.]. Prieiga internete: <<https://doi.org/10.1093/jmammal/gyx147>>.
- [4] Sweetlove, Lee. Number of Species on Earth Tagged at 8.7 Million. *Nature*, 23 August 2011 [žiūrėta 2021 m. spalio 25 d.]. Prieiga internete: <<https://doi.org/10.1038/news.2011.498>>.
- [5] Paul E. Rose, Steve M. Nash, and Lisa M. Riley, To Pace or Not to Pace? A Review of What Abnormal Repetitive Behavior Tells Us about Zoo Animal Management, *Journal of Veterinary Behavior, Special Section on Stereotypic Behavior*, 20 (1 July 2017): 11–21. Prieiga internete: <<https://doi.org/10.1016/j.jveb.2017.02.007>>. Taip pat žr.: Ori Pomerantz, Shai Meiri, and Joseph Terkel, Socio-Ecological Factors Correlate with Levels of Stereotypic Behavior in Zoo-Housed Primates, *Behavioural Processes* 98 (1 September 2013): 85–91, Prieiga internete: <<https://doi.org/10.1016/j.beproc.2013.05.005.5>>
- [6] Gemma Bowsher et al., *Veterinary Intelligence: Integrating Zoonotic Threats into Global Health Security*, *Journal of the Royal Society of Medicine*, 5 August 2021 [žiūrėta 2021 m. spalio 20 d.]. Prieiga internete: <<https://doi.org/10.1177/01410768211035355>>
- [7] Interviu su Komisijos nariu, 2021 10 13.
- [8] Interviu su Komisijos nariu, 2021 10 08.
- [9] Aplinkos ministerijos duomenų bazė, 2021.
- [10] *Fakulteto Istorija Ir Dabartis | LSMU* [žiūrėta 2021 m. spalio 20 d.]. Prieiga internete: <<https://lsmuni.lt/lt/struktura/veterinarijos-akademija/veterinarijos-fakultetas/apie-fakulteta>>.
- [11] *Laukinių Gyvūnų Globos Centro Įkūrimas | LSMU* [žiūrėta 2021 m. spalio 20 d.]. Prieiga per internetą: <<https://lsmuni.lt/lt/veikla/projektine-veikla/es-strukturiniu-fondu-projektai/2014-2020-m-finansavimo-laikotarpis-/laukiniu-gyvunu-globos-centro-ikurimas.html>>.

- [12] Gyvūnų apsaugos ir teisių organizacija | G.A.T.O. #LietuvaBeZoo - Gyvūnai Narvuose Neturi Kentėti Ir Tarnauti Mūsų Pramogai [žiūrėta 2021 m. spalio 20 d.]. Prieiga internete: <<https://gyvunuapsauga.lt/manifestas/>>.
- [13] GGA. Apie – Gga.Lt [žiūrėta 2021 m. spalio 20 d.]. Prieiga internete: <<https://gga.lt/apie/>>.
- [14] Lietuvos Respublikos gyvūnų gerovės ir apsaugos įstatymas (2021) Valstybės žinios, Nr. 108-2728, n.d. [žiūrėta 2021 m. spalio 20 d.]. Prieiga internete: <<https://www.e-tar.lt/portal/lt/legalAct/TAR.8DDDD8D87491/asr>>.
- [15] Tarybos Direktyva 1999/22/EB 1999 m. Kovo 29 d. Dėl Laukinių Gyvūnų Laikymo Zoologijos Soduose [žiūrėta 2021 m. spalio 20 d.]. Prieiga per internetą: <<https://eur-lex.europa.eu/legal-content/LT/ALL/?uri=celex%3A31999L0022>>.
- [16] Įsakymas Dėl Leidimų Zoologijos Sodams Įkurti Išdavimo Ir Zoologijos Sodų Tvarkymo Ir Kontrolės Tvarkos Patvirtinimo (2002) Valstybės žinios, Nr. 62-2540, n.d. [žiūrėta 2021 m. spalio 20 d.]. Prieiga internete: <<https://e-seimas.lrs.lt/portal/legalAct/lt/TAD/TAIS.169413/asr?positionInSearchResults=1&searchModelUUID=17fd83cc-5d8d-4ded-8883-293b3ece0204>>.
- [17] Interviu su Komisijos nariu, 2021 10 12.
- [18] Interviu su Komisijos nariu, 2021 10 12.